

ZAKRES PRAC REMONTOWYCH

pomieszczeń Wypożyczalni, Czytelni i Magazynu w Dolnośląskiej Bibliotece Publicznej im. Tadeusz Mikulskiego we Wrocławiu, Rynek 58, 50-116 Wrocław.

I. Wypożyczalnia – pomieszczenie biurowe - socjalne nr 1

1. Usunięcie starych powłok malarskich, gruntowanie, dwukrotne malowanie ścian i sufitu farbami emulsyjnymi
2. Czyszczenie oraz dwukrotne malowanie farbami olejnymi grzejników C.O. i stolarki drzwiowej
3. Wymiana blatu kuchennego, demontaż i ponowny montaż zlewozmywaka wraz z osprzętem, wyłożenie okładzinami ściennymi powierzchni przy zlewozmywaku

II. Wypożyczalnia - pomieszczenie biurowo – socjalne nr 2

1. Usunięcie starych powłok malarskich, gruntowanie, dwukrotne malowanie farbami emulsyjnymi ścian i sufitu
2. Czyszczenie oraz dwukrotne malowanie farbą olejną grzejników C.O.,
3. Jednokrotne malowanie farbą olejną elementów drewnianych naświetla
4. Wykucie starych ościeżnic, montaż nowych ościeżnic i skrzydeł drzwiowych płycinowych wraz z osprzętem,

III. Wypożyczalnia – sala główna

1. Usunięcie starych powłok malarskich, przygotowanie podłoża, gruntowanie i dwukrotne malowanie ścian farbą emulsyjną

IV Czytelnia

1. Wykucie starych ościeżnic, montaż nowych ościeżnic i skrzydeł drzwiowych płycinowych wraz z osprzętem, malowanie ściany wokół ościeżnic

V. Magazyn

1. Odbicie zawilgoconych tynków wewnętrznych, oczyszczenie ścian, położenie gładzi gipsowej.

Uwaga! W kalkulacji kosztów należy uwzględnić wszystkie prace zabezpieczające, transportowe, związane z wywozem i utylizacją śmieci i materiałów zbędnych oraz przywróceniem porządku i czystości w pomieszczeniach objętych remontem.

ZAKRES PRAC

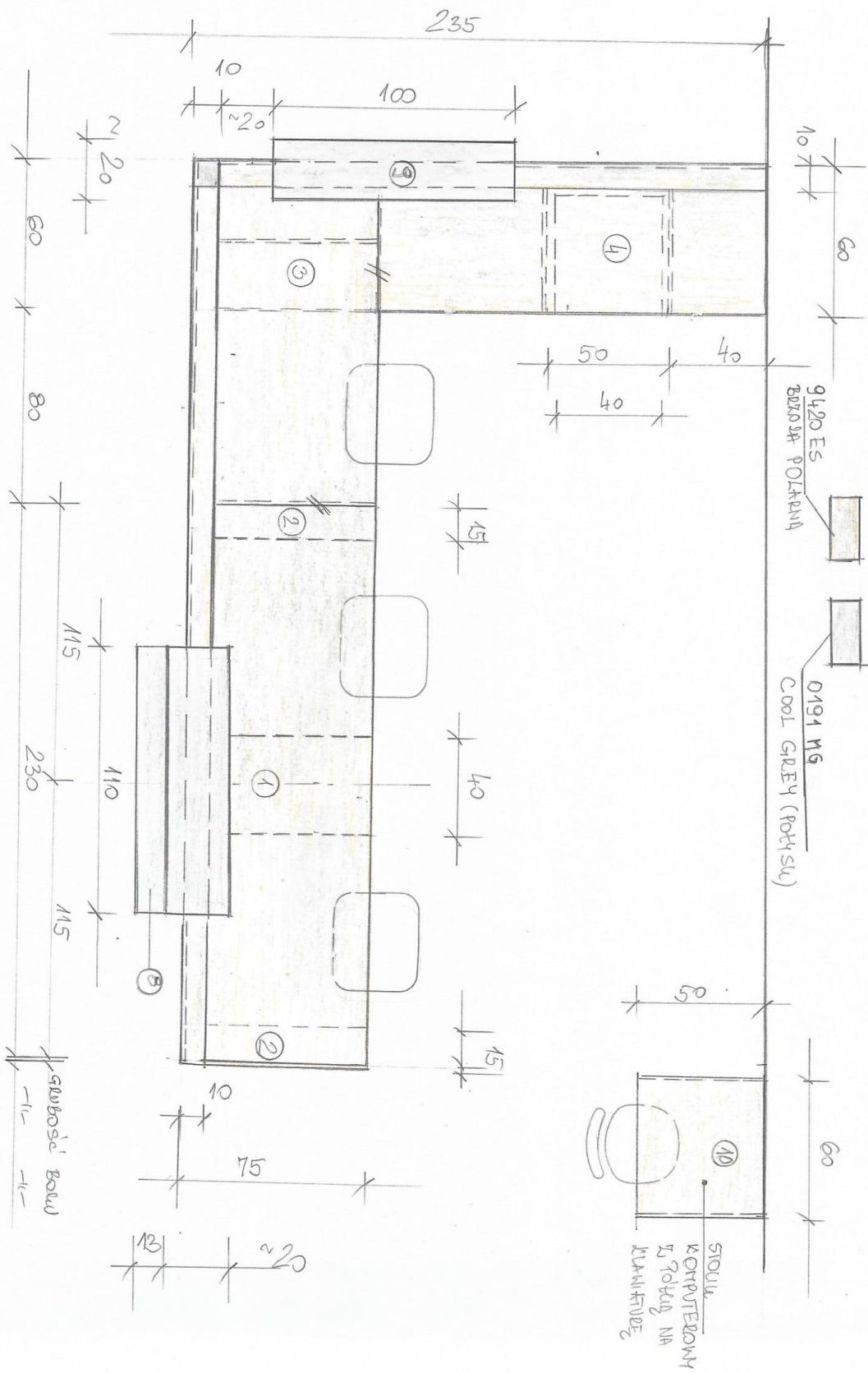
związanych z wymianą lamy bibliotecznej w Wypożyczalni Dolnośląskiej Biblioteki Publicznej im. Tadeusz Mikulskiego we Wrocławiu, Rynek 58, 50-116 Wrocław.

I. Wypożyczalnia

1. Demontaż, wywóz i utylizacja starej lamy bibliotecznej,
2. Wykonanie lamy wraz z montażem i przyłączami elektrycznymi.

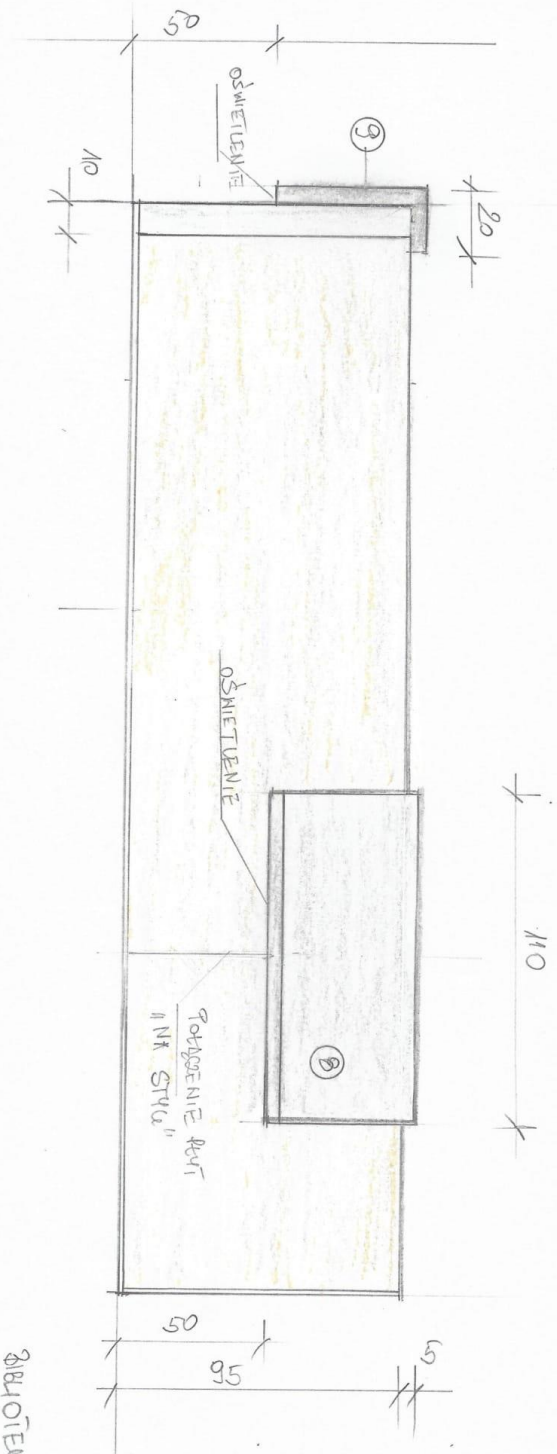
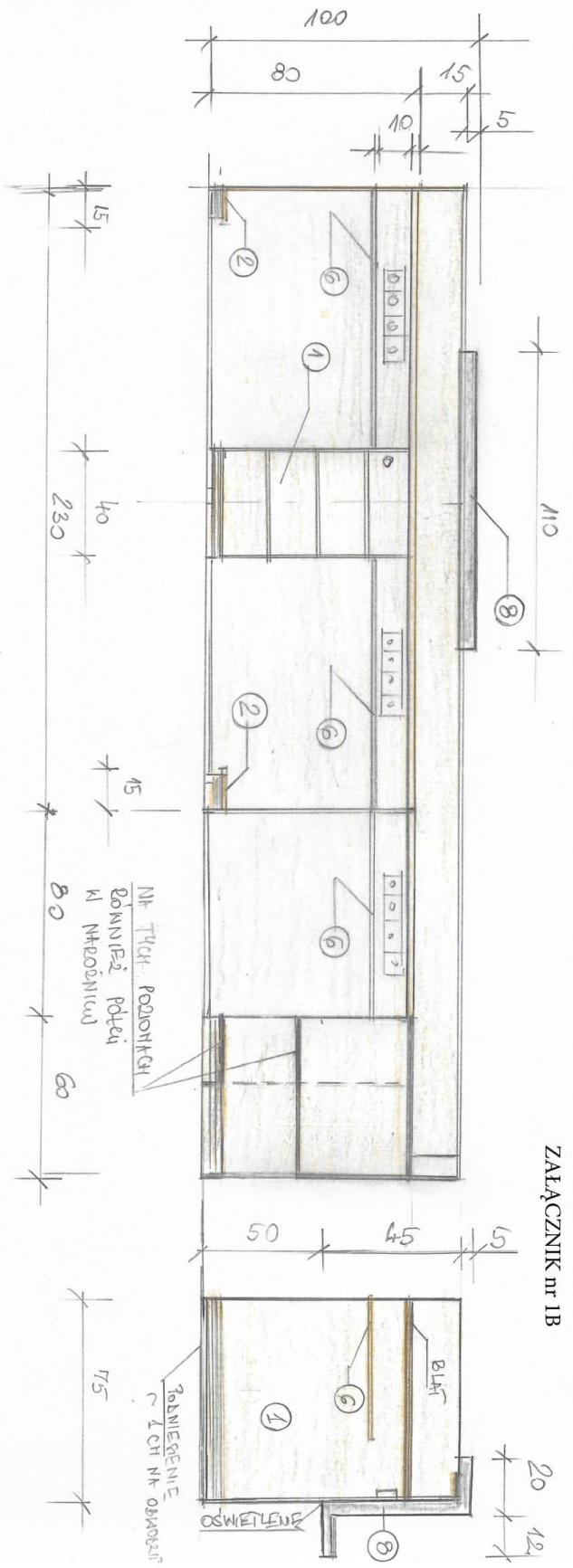
Uwaga! W kalkulacji kosztów należy uwzględnić wszystkie prace zabezpieczające, transportowe, związane z wywozem i utylizacją starej lamy bibliotecznej oraz podłączeniem urządzeń zlokalizowanych w ladzie bibliotecznej do sieci energetycznej.

Załącznik nr 1B



BIBLIOTHECA; Phys. 4.

ZALĄCZNIK nr 1B



30.10.2014 - DYS.2.

